

5º ano – 1º período – 2017/2018

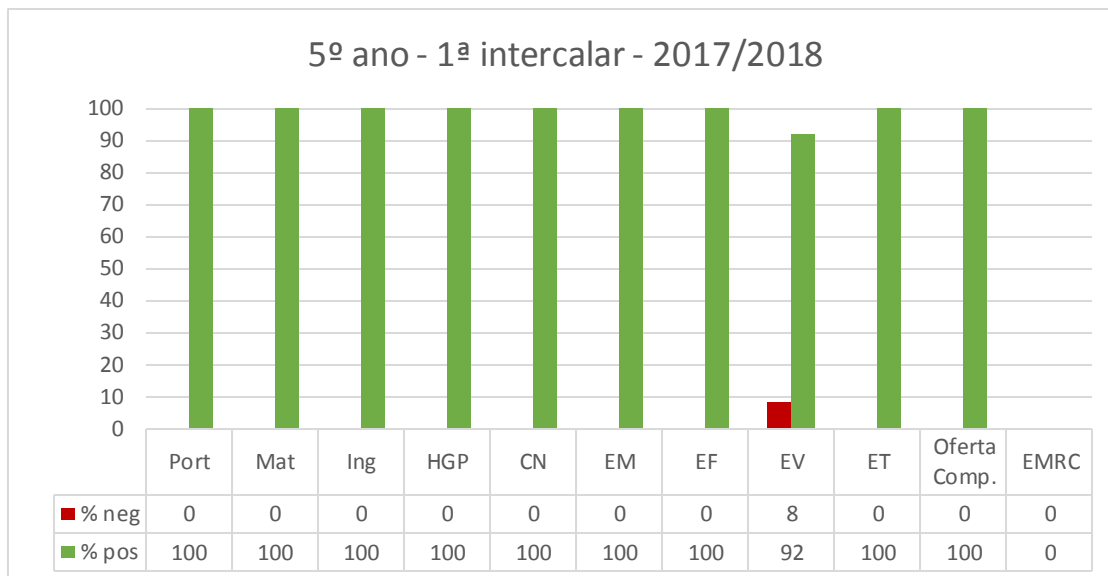


Gráfico 1 – Percentagem de níveis positivos e negativos a todas as disciplinas na reunião de 1ª intercalar.

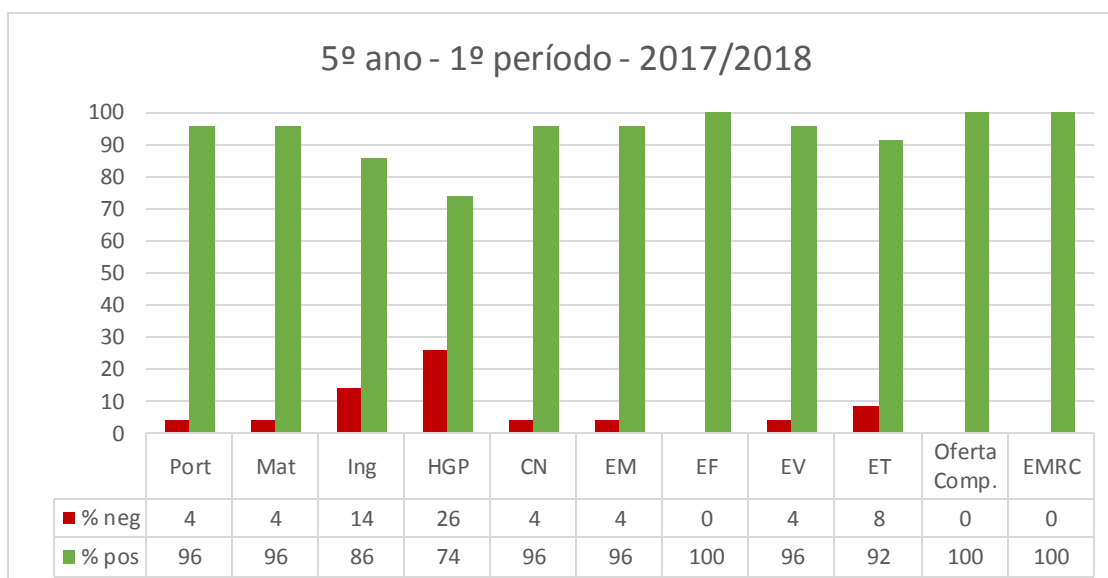


Gráfico 2 – Percentagem de níveis positivos e negativos a todas as disciplinas no final do 1º período.

Estes gráficos mostram a percentagem de níveis positivos e negativos de cada uma das disciplinas, podendo comparar os resultados dos dois momentos de avaliação do 1º período.

Neste período verifica-se que os alunos apresentam um rendimento bastante positivo, embora inferior ao registado após as reuniões da 1ª intercalar. Verifica-se que as disciplinas com menor rendimento são História e Geografia de Portugal e Inglês.

TOTAIS DO AGRUPAMENTO - 1º período - 2017/2018

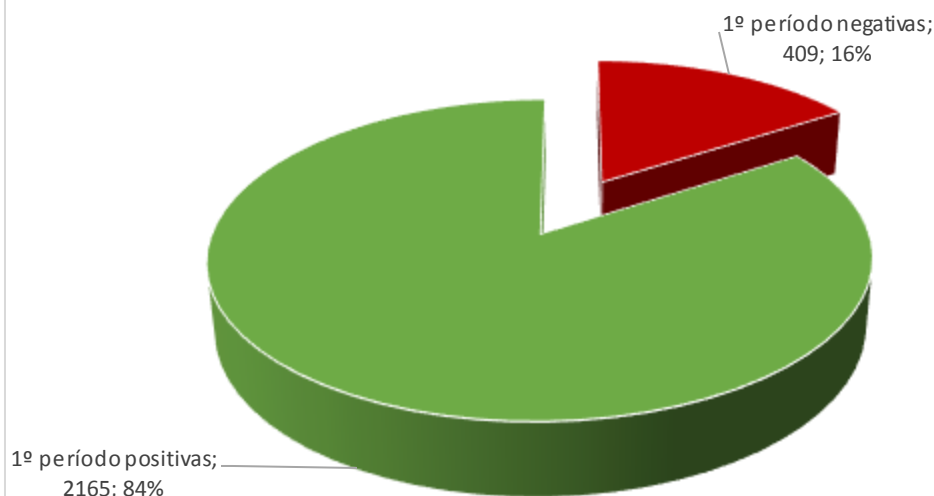


Gráfico 3 – Percentagem de níveis positivos e negativos do Agrupamento.

5º ano - Evolução ao longo do ano letivo 2017/2018 - valores em %

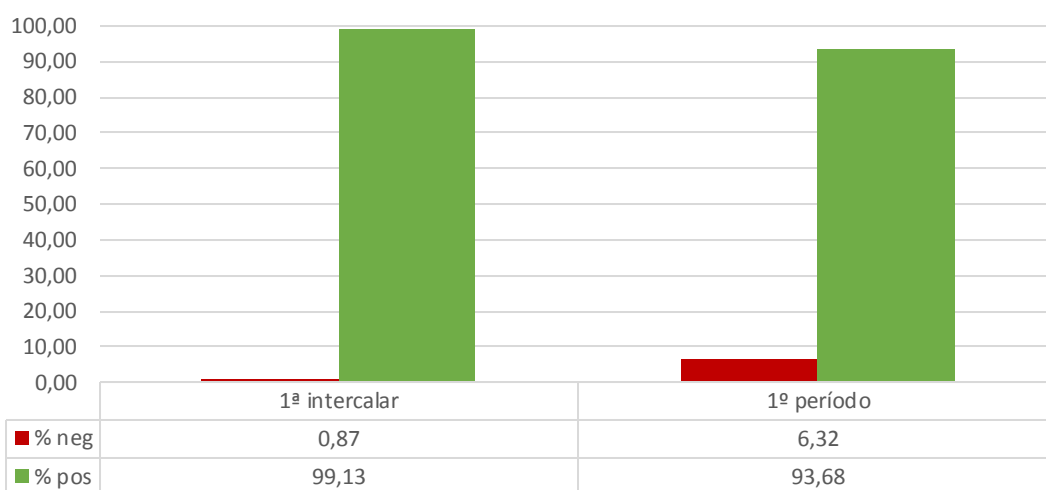


Gráfico 4 – Percentagem de níveis positivos e negativos globais do 5º ano e evolução ao longo do ano letivo.

Estes gráficos mostram a percentagem global de níveis negativos e positivos de todas as disciplinas, ou seja, somando todos os níveis positivos e negativos de todas as disciplinas, sendo o Gráfico 3 de todo o Agrupamento e o Gráfico 4 só do 5º ano.

Verifica-se que houve uma diminuição da percentagem de positivas, revelando um ligeiro decréscimo no rendimento dos alunos, em relação à 1ª intercalar.

Quando comparado com os resultados globais do Agrupamento, verifica-se que o 5º ano está com um rendimento superior à média do Agrupamento.

Evolução do Português (% positivas) - 1º período 2017/2018 - 5º ano

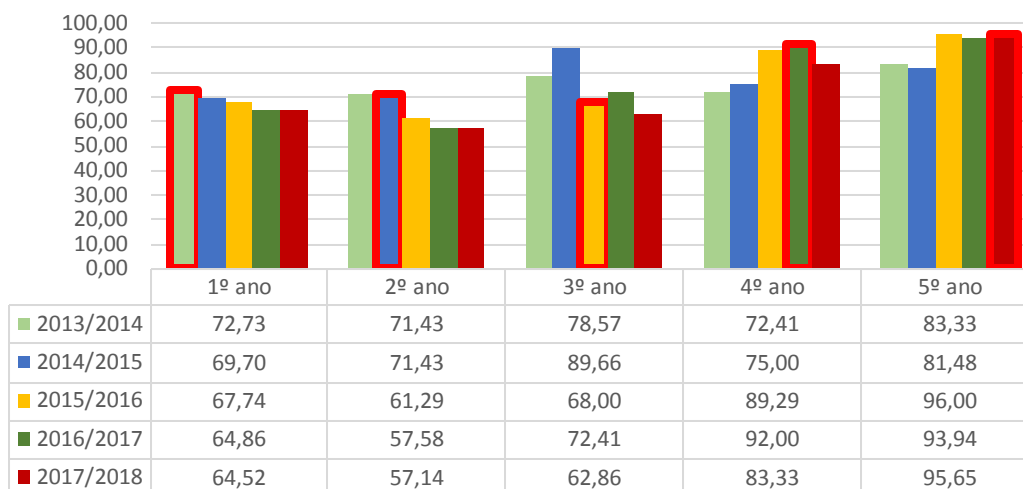


Gráfico 5 – Percentagem de níveis positivos a Português no final do 1º período.

Este gráfico mostra a taxa de sucesso da disciplina de Português, no final do 1º período, ao longo dos últimos anos letivos. Aqui podemos comparar a turma deste ano, com as turmas do mesmo ano de escolaridade dos anos anteriores, bem como seguir a evolução do mesmo grupo de alunos ao longo dos últimos anos letivos (nota: os valores com bordas vermelhas são do mesmo grupo de alunos).

Comparando este grupo de alunos com os dos anos anteriores verifica-se que apresentam o segundo rendimento mais elevado dos últimos 5 anos letivos.

Seguindo o desempenho do mesmo grupo de alunos verifica-se que mantêm uma tendência de subida iniciada no ano anterior.

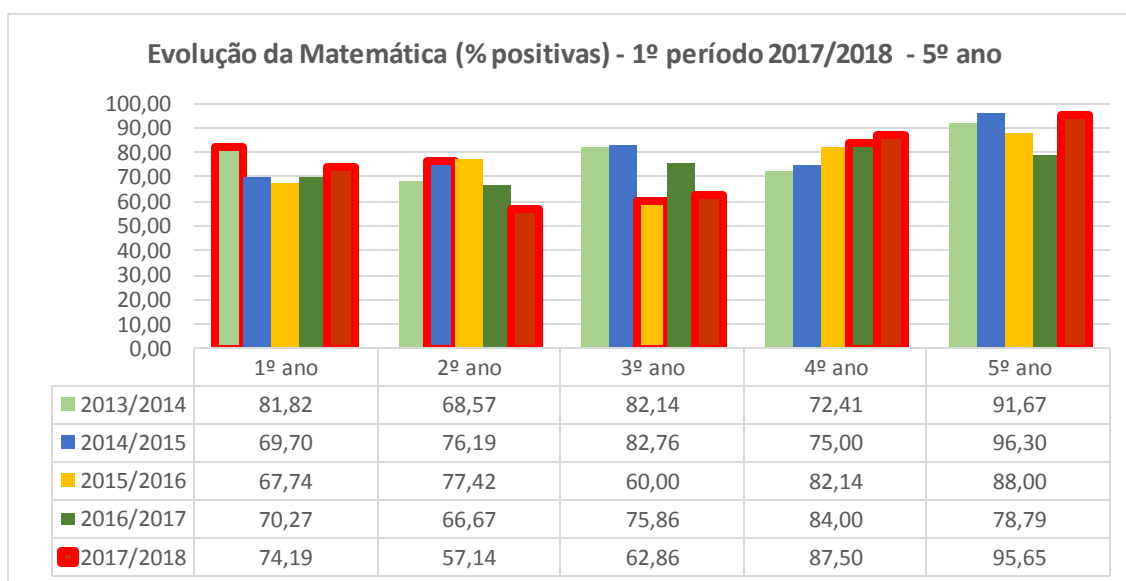


Gráfico 6 – Percentagem de níveis positivos a Matemática no final do 1º período.

Este gráfico mostra a taxa de sucesso da disciplina de Matemática, no final do 1º período, ao longo dos últimos anos letivos. Aqui podemos comparar a turma

deste ano, com as turmas do mesmo ano de escolaridade dos anos anteriores, bem como seguir a evolução do mesmo grupo de alunos ao longo dos últimos anos letivos (nota: os valores com bordas vermelhas são do mesmo grupo de alunos).

Comparando este grupo de alunos com os dos anos anteriores verifica-se que apresentam o segundo melhor rendimento dos últimos 5 anos letivos.

Seguindo o desempenho do mesmo grupo de alunos verifica-se que mantêm uma tendência de subida iniciada no ano anterior.